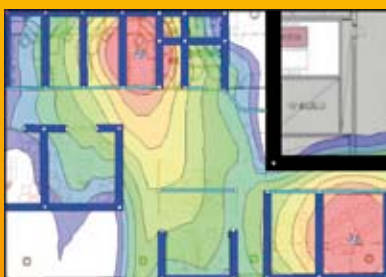




BEZDRÁTOVÉ SÍTĚ PRO SKLADY, LOGISTIKU A VÝROBU

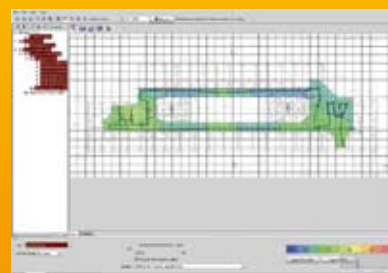
Společnost ESP holding a.s. zajišťuje komplexní podporu v oblasti wi-fi sítí. Poskytujeme zákazníkům profesionální návrh, realizaci a následnou správu wi-fi sítí.



Návrh wi-fi sítí



Realizace wi-fi sítí



Správa wi-fi sítí

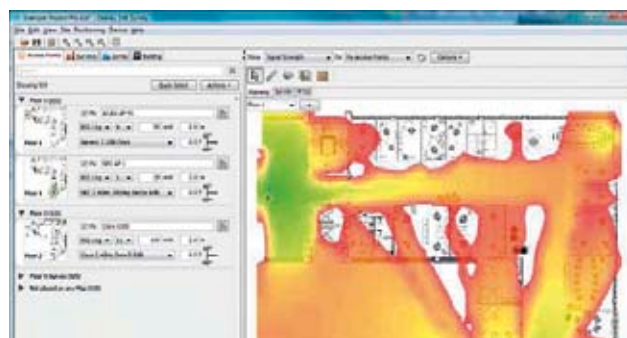
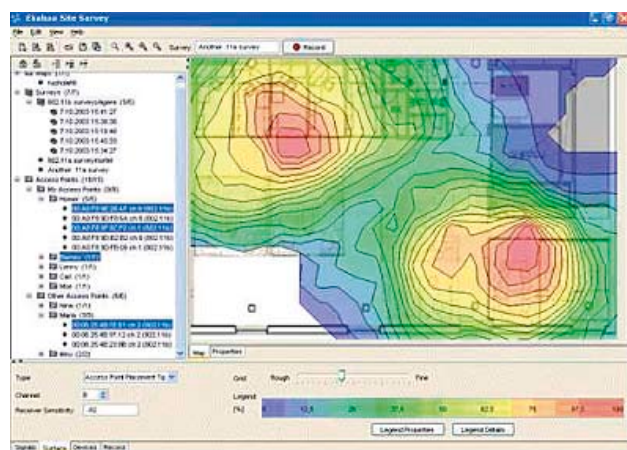
Návrh wi-fi sítí v profesionálním softwaru Ekahau Site Survey

Správná analýza a optimalizace navrhované sítě je základem pro bezchybnou realizaci a funkci wi-fi sítě.

Zákazník získá profesionální návrh jehož součástí je:

- zobrazení pokrytí oblasti signálem a datové propustnosti sítí
- volba správného kanálu s minimální interferencí
- určení ideální pozice pro přístupové body (Access Points)
- analýza překrývání kanálů a sousedních sítí
- simulace nastavení sítě, její zátěže a určení maximálního výkonu
- přesné určení místa instalace AP

Tento návrh bude dále sloužit pro vypracování konkrétní cenové nabídky s přesným výčtem doporučeného hardwarového vybavení.



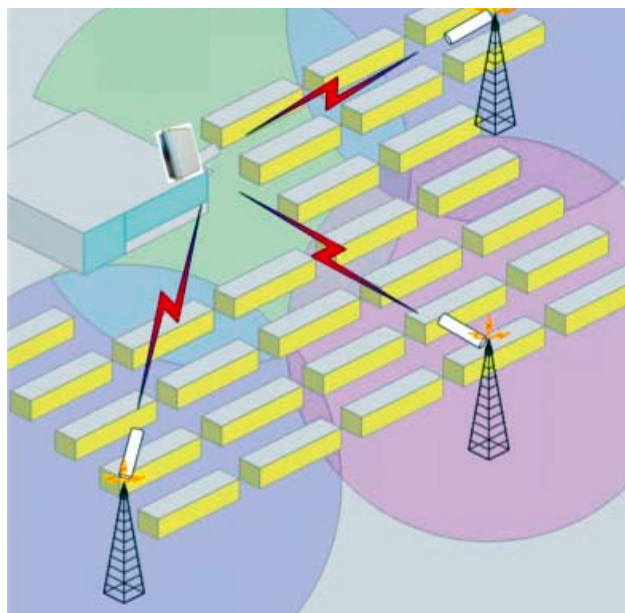
Realizace wi-fi sítí ve vnitřním i venkovním prostředí

Na základě provedeného návrhu wi-fi sítě provádíme:

- fyzické rozmístění přístupových bodů (Access Points)
- nastavení a konfiguraci wi-fi sítě
- test zabezpečení a propustnosti wi-fi sítě
- proměření signálu wi-fi sítě
- předání dokumentace a protokolů o měřeních

V případě mrazírenských aplikací lze při použití speciálního hardware instalovat wi-fi síť s garantovanou funkčností až do teploty -40°C !

Typická instalace s podporou 2.4GHz 802.11



Správa wi-fi sítí s možností servisu 24x7x365

Pro bezproblémový chod bezdrátových sítí nabízíme:

- pravidelné proměrování signálu bezdrátových sítí s následnou optimalizací
- servisní služby s možností opravy zařízení do 2-5 pracovních dnů

- na základě smlouvy garantujeme reakční dobu na řešení problémů dle individuálních potřeb zákazníka
- reakční doba již od 4 hodin, garance odstranění závady do 24 hodin
- pravidelné informace o novinkách a nových řešeních z oblasti bezdrátových technologií